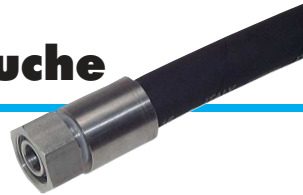


Edelstahl-Pressarmaturen für Hydraulikschläuche



Edelstahl-Pressarmaturen für 4 SH-Schläuche (Innenschälung) mit Ausreißsicherung

DN 19 bis DN 38

Kurzzeichen und Abbildung	Beschreibung (1.4571)		DN 19	DN 25	DN 31	DN 38
Pressanschlüsse mit Ausreißsicherung						
	Pressfassung für Schlauch 4 SH (EN 856) (Schlauch innen und außen geschält) für Pressarmaturen mit Ausreißsicherung	Typ Da=Durchmesser L=Länge	544-12 ES 38,0 56,0	544-16 ES 46,0 75,0	544-20 ES 55,0 85,0	544-24 ES 64,0 100,0
	Dichtkopf, Überwurfmutter und O-Ring passend auf 24°-Stutzen ISO 8434-1, schwere Baureihe	RA-Ø / Baureihe (G) Typ gerade Typ 45° Typ 90°	25 S (M 36x2) 5.081-12 ES 5.085-12 ES 5.089-12 ES	30 S (M 42x2) 5.081-16 ES 5.085-16 ES 5.089-16 ES	38 S (M 52x2) 5.081-20 ES 5.085-20 ES 5.089-20 ES	
	Außengewinde 24° für Schneidringverschraubung ISO 8434-1, schwere Baureihe	RA-Ø / Baureihe (G) Typ gerade	25 S (M 36x2) 5.180-12 ES	30 S (M 42x2) 5.180-16 ES	38 S (M 52x2) 5.180-20 ES	
	BSP-Dichtkopf 60° mit Überwurfmutter	Gewinde (G) Typ gerade Typ 45° Typ 90°	G 3/4" 5.203-12 ES 5.233-12 ES 5.243-12 ES	G 1" 5.203-16 ES 5.233-16 ES 5.243-16 ES	G 1 1/4" 5.203-20 ES 5.233-20 ES 5.243-20 ES	G 1 1/2" 5.203-24 ES 5.233-24 ES 5.243-24 ES
	BSP-Gewinde 60°-Dichtkopf, Außengewinde	Gewinde (G) Typ gerade	G 3/4" 5.260-12 ES	G 1" 5.260-16 ES	G 1 1/4" 5.260-20 ES	G 1 1/2" 5.260-24 ES
	NPTF-Außengewinde, konisch dichtend	Gewinde (G) Typ gerade	NPTF 3/4" 5.300-12 ES	NPTF 1" 5.300-16 ES	NPTF 1 1/4" 5.300-20 ES	NPTF 1 1/2" 5.300-24 ES
	JIC-Dichtkopf 74° mit Überwurfmutter (UN-Gewinde)	Gewinde (G) Typ gerade Typ 45° Typ 90°	UN 1 1/16"-12 5.313-12 ES 5.343-12 ES 5.353-12 ES	UN 1 5/16"-12 5.313-16 ES 5.343-16 ES 5.353-16 ES	UN 1 9/16"-12 5.313-20 ES 5.343-20 ES 5.353-20 ES	UN 1 7/8"-12 5.313-24 ES 5.343-24 ES 5.353-24 ES
	SAE-Flansch, Standard-Baureihe 3000 PSI	Größe / Flansch Ø Typ gerade Typ 45° Typ 90°	3/4" / 38,1 5.420-12 ES 5.450-12 ES 5.470-12 ES	1" / 44,5 5.420-16 ES 5.450-16 ES 5.470-16 ES	1 1/4" / 50,8 5.420-20 ES 5.450-20 ES 5.470-20 ES	1 1/2" / 60,3 5.420-24 ES 5.450-24 ES 5.470-24 ES
	SAE-Flansch, Hochdruck-Baureihe 6000 PSI	Größe / Flansch Ø Typ gerade Typ 45° Typ 90°	3/4" / 41,3 5.421-12 ES 5.451-12 ES 5.471-12 ES	1" / 47,6 5.421-16 ES 5.451-16 ES 5.471-16 ES	1 1/4" / 54 5.421-20 ES 5.451-20 ES 5.471-20 ES	1 1/2" / 63,5 5.421-24 ES 5.451-24 ES 5.471-24 ES

4



Dichtmanschetten für SAE-Flansche (ISO 6162)

3000/6000 PSI

Werkstoff: Polyurethan

Temperaturbereich: -40°C bis max. +100°C

Verwendung: Die Dichtlippen der Dichtmanschette werden durch den Druck des Mediums an die Dichtflächen des SAE-Flansches und des Ventils oder Zylinders gepresst. Somit ist eine leckagesichere Verbindung gewährleistet.

Typ	für SAE-Lochbild	Typ	für SAE-Lochbild
FL SAE 12	1/2"	FL SAE 114	1 1/4"
FL SAE 34	3/4"	FL SAE 112	1 1/2"
FL SAE 10	1"	FL SAE 20	2"



TIPP

Die sind wirklich dicht!

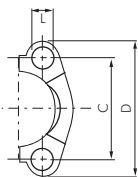
SAE-Flanschhälften (ISO 6162)

3000/6000 PSI

Lieferumfang: 1 Stück entspricht einem Flanschhälftenpaar.

Typ	Typ	SAE-Lochbild	für Flansch Ø	D	C	L	Betriebsdruck* 8.8 (10.9) [bar]	passende Schrauben 8.8
3000 PSI (ISO 6162-1)								
SFL 12	SFL 12 ES	1/2"	30,2	54	38,1	8,75	350 (350)	912-M8x25
SFL 34	SFL 34 ES	3/4"	38,1	65	47,6	10,75	350 (350)	912-M10x30
SFL 10	SFL 10 ES	1"	44,5	70	52,4	10,75	250 (315)	912-M10x30
SFL 114	SFL 114 ES	1 1/4"	50,8	79	58,7	10,75	200 (250)	912-M10x30
SFL 112	SFL 112 ES	1 1/2"	60,3	94	69,9	13,50	200 (200)	912-M12x35
SFL 20	SFL 20 ES	2"	71,4	102	77,8	13,50	160 (200)	912-M12x35
SFL 30	SFL 30 ES	3"	101,6	135	106,4	17,00	100 (160)	912-M16x50
6000 PSI (ISO 6162-2)								
SFS 12	SFS 12 ES	1/2"	31,8	56	40,5	8,75	350 (400)	912-M8x30
SFS 34	SFS 34 ES	3/4"	41,3	71	50,8	10,75	350 (400)	912-M10x35
SFS 10	SFS 10 ES	1"	47,6	81	57,2	13,00	350 (400)	912-M12x45
SFS 114	SFS 114 ES	1 1/4"	54,0	95	66,7	14,75	350 (400)	912-M14x50
SFS 112	SFS 112 ES	1 1/2"	63,5	113	79,4	17,00	350 (400)	912-M16x55
SFS 20	SFS 20 ES	2"	79,4	133	96,8	21,00	350 (400)	912-M20x70

* Abhängig von Festigkeit der Schrauben



Alle Angaben verstehen sich als unverbindliche Richtwerte! Für nicht schriftlich bestätigte Datenauswahl übernehmen wir keine Haftung. Druckangaben beziehen sich, soweit nicht anders angegeben, auf Flüssigkeiten der Gruppe II bei +20°C.